



今月は、4月に就任しました診療科部長から、ご挨拶させていただきます。
また、大腸がんの治療を紹介をさせていただきます。

新任の診療科部長よりご挨拶



呼吸器内科
部長 大谷 安司

4月より市立池田病院 呼吸器内科部長を拝命いたしました。それまでは、市立豊中病院で約10年、診療を行ってまいりました。

呼吸器の治療に関して、ここ10年で急速に進歩しております。喘息に関して、分子標的の抗体療法が2016年に導入され、以前は難治性でコントロール不良であったものが改善するようになりました。また、悪性腫瘍に関しても、2002年の分子標的薬のゲフィチニブ、2014年の免疫チェックポイント阻害薬などエポックメイキングな治療が出現し、個人が最適な治療を選択できるようになりました。

コロナとの共存を目指しながら、前任の橋本先生が築いてきた、池田市における呼吸器診療を維持したいと考えております。
皆さま、何卒宜しくお願い申し上げます。

4月より耳鼻いんこう科の主任部長を拝命いたしました大崎です。1999年に大阪大学を卒業して耳鼻咽喉科に入局、研修医・大学院を経て、大阪大学、香川大学、近畿大学、八尾市立病院、市立吹田市民病院、大阪母子医療センターで勤務しておりました。

難聴、めまい疾患を中心とし、特に慢性中耳炎や真珠腫性中耳炎に対する耳科手術を専門としておりますが、鼻疾患、咽喉頭疾患など一般的な耳鼻咽喉科疾患も一通り対応しております。

地域医療に貢献できるよう努力しますので、今後ともどうぞよろしく願いいたします。



耳鼻いんこう科
主任部長 大崎 康宏

4月より放射線科主任部長に着任いたしました高村学です。

専門は画像診断全般と腹部IVR (interventional radiology) です。2008年から2012年の4年間、当院に所属しておりました。

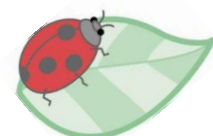
10年前と異なり、CTも64列の最新になり、MRIも更新され3テスラ1台と1.5テスラ1台の2台体制となっております。直接外来診療は行っておりませんが、地域医療連携室を通じて、MR、CT、RI、USの検査に携わらせていただいております。

放射線科では、診断装置の地域医療での活用にも重点を置いております。これまでの経験を活かし、迅速、丁寧な検査、診断を行ってまいりたいと思います。

皆さま、どうぞよろしく申し上げます。



放射線科
主任部長 高村 学





消化器内科
主任部長 萩山 秀治

4月より消化器内科（胃腸科）主任部長を拝命しました萩山です。

消化器内科医としては、大阪府立成人病センター（現・大阪国際がんセンター）、大阪大学、市立伊丹病院を経て、この度、市立池田病院に着任いたしました。専門は消化管腫瘍の内視鏡診断、治療（ESD等）です。前任地の市立伊丹病院では1,000件以上のESDのすべてに関わり、治療成績の向上と偶発症の低減を図ってきましたので、市立池田病院でも引き続き行ってまいります。急性腹症、消化管出血、検診異常など多くの消化器疾患がございますが、そうした患者さまを安心して当院にご紹介いただけるように努めてまいります。そのためにも、コロナ禍ではございますが、地域の先生方と早く顔の見える関係を築きたいと考えております。どうぞよろしくお願いいたします。

大腸がんの検診と内視鏡治療について

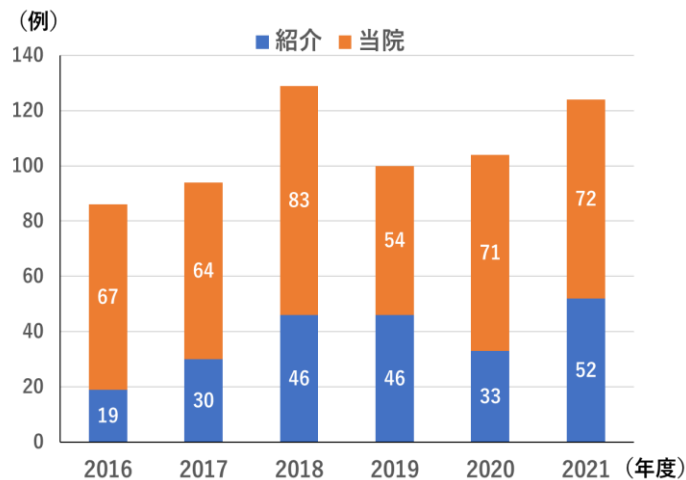
大腸がんは、2021年の全がん罹患数予測において男女合わせておよそ156,700人で最も多くなっております（がん情報サービスホームページから）。大腸がんのリスク上昇因子として赤身肉や加工肉摂取や肥満などがあり、リスクを下げる因子としては運動などが言われており、生活習慣病が大腸がんに関係していると推測できます。大腸がんによる死亡者数を減少させるためには検診が有用であり、アメリカでは大腸がん検診受診率を向上させることで大腸がんによる死亡率減少を実現しました。一方、日本では残念ながら大腸がん患者は増加しており、大腸がん検診の受診率や、便潜血検査や内視鏡による精密検査の受診率の向上が課題です。先生方におかれましても大腸がん検診の受診をより多くの通院患者さまに勧めていただければ幸いです。

内視鏡での大腸腫瘍（ポリープ、早期がん）の切除法については大きく分けて3つに分かれます。1cm以下の小さながんを疑わないポリープについては時間短縮や出血率低減のため電気を流さず切除するcold polypectomy、従来から用いられる局注して切除を行うEMR、そして大きな病変を一括切除可能なESDの3つの方法です。病変に応じて切除法を選択しております。

大腸ESDにつきましては、食道・胃ESDに比べ難易度は高いことが知られておりますが、当院には施行可能な術者が複数名在籍しており、治療成績も良好で、困難症例についても対応可能となっております、安心してご紹介いただける体制となっております。

「当院での消化管ESDにおける紹介割合」のグラフのとおり、これまでも多数の患者さまをご紹介いただいておりますが、引き続きご紹介賜りますようよろしくお願いいたします。

当院での消化管ESDにおける紹介割合



当院は地域医療の拠点病院として、今後も地域医療に貢献していく所存です。何卒宜しくお願いいたします。

新任医師のご紹介



すみ てつろう
墨 哲郎 歯科・歯科口腔外科

現在まで、大阪大学歯学部附属病院および4か所の地域病院に35年間勤務し、培ってきた臨床経験を活かし、地域医療に貢献してまいります。



むらた くにご
村田 久仁子 麻酔科

痛みや恐怖という患者さまの苦痛をできるだけ取り除けるような、安心・安全な麻酔を提供できるように努めます。よろしくお願いいたします。



むらた じゅん
村田 淳 消化器内科

前任地の市立東大阪医療センターでは、市中病院で経験するほぼ全ての消化器疾患に対応できるように日々研鑽してきました。

特に、早期癌に対する内視鏡治療（ESD、EMR）や胆膵領域の内視鏡検査・治療（ERCP、EUS関連手技など）、消化管ステントに関しては、数多くの症例に従事してきました。また、癌の中でも最も難治とされる膵癌の早期発見・診断を目指した取り組みは、実績を重ねるとともに高い評価を頂きました。これらの経験を生かし、引き続き市立池田病院でも実践していきたいと考えています。また、患者さまのニーズに合ったベストな治療を提供できるよう、引き続き知識と技術の向上を目指していきます。今後とも、よろしくお願いいたします。



いぶち せいご
井淵 誠吾 産婦人科

患者さまに寄り添い、地域医療に貢献できるように頑張ります。よろしくお願いいたします。



かわきた はるか
川喜田 遥香 皮膚科

この度、ご縁があり、茨城県より転居し、市立池田病院皮膚科の医師として赴任いたしました。初めての大阪の土地に緊張しておりますが、丁寧な診療を心がけてまいりますので、よろしくお願いいたします。



たにくち たかひで
谷口 隆英 眼科

豊中育ちです。地元の病院に移ってきました。よろしくお願いいたします。



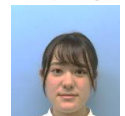
よしいけ はるな
吉池 遥南 形成外科

慣れないことも多いと思いますが、精一杯頑張ります。「古池」とよく呼ばれますが、「吉池」です。よろしくお願いいたします。



やまうち けいじろう
山内 桂二郎 呼吸器内科

患者さまに寄り添った医療を目指します。よろしくお願いいたします。



かわべ りょうこ
川部 僚子 皮膚科

皮膚科専攻医として、4月から勤務させていただきます。患者さまのお役にたてるように精進いたします。よろしくお願いいたします。



しろさき ゆみ
白崎 祐美 消化器外科

4月から外科専攻医として赴任してきた白崎祐美と申します。患者さまに寄り添った医療を提供できるよう一生懸命努めていきたいと思っています。どうぞ、よろしくお願いいたします。



ふじた しんご
藤田 真吾 糖尿病・内分泌内科

2022年4月より、糖尿病・内分泌内科医として勤務することになりました藤田真吾です。少しでも池田市の医療に貢献していきたいと考えております。どうぞよろしくお願いいたします。



たちばな ようすけ
橘 陽介 麻酔科

4月からお世話になります。様々な診療科での経験を活かして病院に貢献できたらと思います。



かげやま みさき
影山 美沙紀 総合内科

まだまだ若輩ではございますが、懸命に取り組もうと思っておりますので、皆さま、どうぞよろしくお願いいたします。



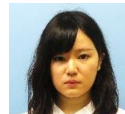
よねだ みどり
米田 翠 呼吸器内科

4月より着任いたしました米田翠と申します。市立豊中病院、大阪はびきの医療センター、大阪大学医学部附属病院で勤務してまいりました。呼吸器診療を通して、地域医療に貢献したいと思います。どうぞよろしくお願いいたします。



べっぷ しゅうへい
別府 祥平 脳神経内科

個々の患者さまに寄り添った医療を心掛け、頑張っております。よろしくお願いいたします。



はた えりこ
秦 絵莉子 整形外科

はじめまして。池田市には、学生時代の楽しい思い出がありなつかしいまちです。地域医療に貢献できるように尽力してまいります。どうぞ、よろしくお願いいたします。



ふくしま ゆうこ
福嶋 裕子 消化器内科

患者さまに寄り添った医療を心掛け、頑張っております。よろしくお願いいたします。



こにし まさとし
小西 雅俊 泌尿器科

はじめまして。泌尿器科の小西雅俊と申します。コロナ禍で医療の逼迫が騒がれておりますが、質を落とさぬよう地域医療に貢献いたします。



はまべ ともや
浜辺 友也 消化器内科

患者さまが安心できるような医療を目指し、日々精進していきたいと思っています。よろしくお願いいたします。



ただむら りゅうのすけ
多田村 龍之介 糖尿病・内分泌内科

明るく前向きに、ひたむきに日々精進してまいります。よろしくお願いいたします。



ふじわら まさたか
藤原 雅孝 消化器外科

より良い医療を提供できるよう、コメディカルの皆さんと協力し、努めてまいりますので、よろしくお願いいたします。



むらかみ あやか
村上 綾香 形成外科

初期臨床研修を終えて初めての勤務地になりますので、慣れないことばかりで、ご迷惑をお掛けするかと思います。よろしくお願いいたします。