



盛夏の候、地域の先生方には、益々ご清栄のことと存じます。今月号は、消化器内科副部長山口から膵臓癌についてご紹介いたします。

膵臓癌の早期発見と予防



消化器内科副部長
山口 典高

近年膵臓癌が増加傾向で、stageIVの進行した状態で発見される場合が半数近くと報告されています。

膵臓癌はstageIVでは5年生存率1.6%、全体でも12.7%と低いです。



しかし腫瘍の大きさが1cm以下の場合、生存率が**80.4%**と高いので、**小さいうちに発見することが重要**になります。

膵臓癌の5年生存率 (Stage別)

〈2023年3月 国立がん研究センター〉

Stage (UICC)	I	II	III	IV
生存率	53.4%	22.5%	6.2%	1.6%

◆膵臓癌の危険因子◆

因子	リスクレベル
家族性膵癌家系	第一度近親者の膵癌 1人：4.5倍、2人:6.4倍、3人以上:32倍
喫煙	1.7-1.8倍
飲酒	1.1-1.3倍 (アルコール摂取24-50g/日)
糖尿病	1.7-1.9倍 (発症1年未満:5.4倍、2年以降:1.5-1.6倍)
肥満	1.3-1.4倍
慢性膵炎	13.3-16.2倍
IPMN	年率0.2-3.0%
膵嚢胞	3.0-22.5倍

膵臓癌の早期発見のためには危険因子を考慮した精査が必要です。特に膵癌の家族歴や糖尿病の新規発症・急な悪化、膵嚢胞性腫瘍、慢性膵炎のある方はリスクが高いとされています。

リスク因子のある方は当院で腹部超音波検査等によるスクリーニングと、必要な際はさらに精査加療を行わせていただきますのでご紹介よろしくをお願いいたします。

〈膵癌診療ガイドライン 2022〉



当院は地域医療の拠点病院として、今後も地域医療に貢献していく所存です。何卒宜しくお願いいたします。

特定行為研修を修了いたしました



特定看護師
高橋 典子

先月号では越智が特定行為研修修了後の活動を掲載していましたが、今月も特定行為研修の修了に関して掲載させていただきます。

私はこの度2022年度日本看護協会神戸研修センターの看護師特定行為研修「栄養及び水分管理に係る薬剤投与関連」「精神及び神経症状に係る薬剤投与関連」の研修を修了しました。

2023年4月からは主に精神科リエゾンチームの一員として、活動しています。医師と協働することで入院という非日常な環境により不安定となる精神症状に対してタイムリーに対応することで、より安全な医療の提供ができることを目指し、実践しています。

“患者さまに優しい造影CT検査”はいかがでしょうか？

近年、がんの診断や術前評価および化学療法の治療経過の評価に画像診断は必須です。特にCTではヨード造影剤を使用することでより正確な診断や腫瘍の大きさの評価が可能です。造影剤は主に尿から排泄され、腎臓の機能が正常であれば造影剤による腎臓への影響はありません。しかし、腎臓の機能が低下した状態で造影剤を使用した場合や高齢者、糖尿病や慢性腎臓病の病歴をお持ちの方は、造影剤腎症（CIN）とって腎機能をさらに悪化させてしまうことがあります。この造影剤腎症は使用する造影剤の量によっても影響があります。

2021年に当院には新しいCT装置“SOMATOM go.Top”（SIEMENS社製）が導入されました。この装置では低管電圧撮影を使用することで、従来の7割の造影剤量で、全量使用時と同等のコントラストの造影CT検査が可能です。



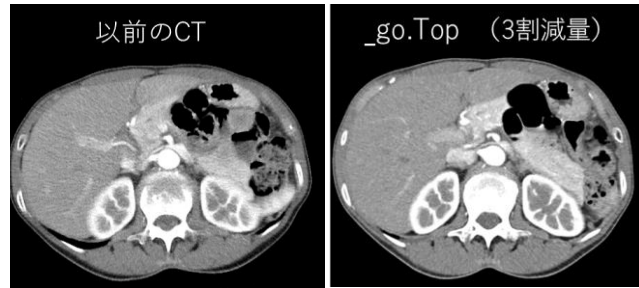
当院のCT

低管電圧スキャンのメリット

- ・腎機能低下の患者さまにも通常と同等の画質提供が可能
- ・体格が大きい患者さまへの造影剤量不足を解消

当院の造影CT検査では、この低管電圧撮影を使用して造影剤使用量を7割に減らし、積極的に造影剤腎症のリスクを低下させる事に努めております。

造影剤腎症が懸念される患者さまには、是非当院の“患者さまの腎臓に優しい造影CT検査”をお勧めいたします。



今月の一品

ししとうの塩昆布炒め

ししとうは、つやがあり、色鮮やかで、ヘタのしっかりしたものが良品です。果肉の固いものは避けましょう。ラップに包んで、冷蔵庫で保存します。



材料(2人前)

ししとう	10本
塩昆布	10g
めんつゆ(2倍濃縮)	小さじ1
ごま油	小さじ2
かつお節	適量

ししとうは、ビタミン類が豊富で、ビタミンCの含有量に優れています。

〈作り方〉

- ① ししとうはヘタを取り除き、切込みを入れる。
- ② フライパンにごま油を入れて、中火で熱し、①を入れて炒める。
- ③ 火が通ったら、中火のまま、塩昆布とめんつゆを入れて炒める。
- ④ 全体が馴染んだら、お皿に盛り付けてかつお節をちらせば完成。