

★地域医療連携登録医制度とは…

地域の開業医様と医療の連携を推進し、患者様へ一貫性のある医療を提供するために創設された当院独自の制度です。

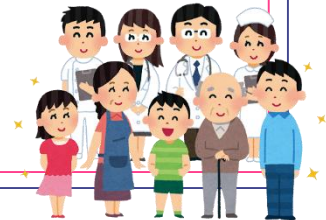
★地域医療連携登録医になれば…

登録医様のメリット

- 紹介患者様の診察、検査を予約いたします
- 当日の受診結果については速やかにご報告いたします
また、紹介患者様の診断確定後や退院時には原則として逆紹介させていただきます
- 当院医師診察一覧表や院内情報等を定期的に提供いたします
- 研修会への参加、図書室等の利用が可能となります
- かかりつけ医検索システムに登録し、院内タッチパネルや、携帯電話などで医療機関情報を反映いたします。

患者様のメリット

- 事前に予約いただいているため、初診患者様であっても優先的に受診いただけます
- かかりつけ医様からの事前情報により、病状に応じた専門医への受診が可能となり、効率的で一貫性のある診療を受けることが出来ます
- 当院受診後に、かかりつけ医師と患者様の情報を共有することで、その後のかかりつけ医での継続的な診療を受けることが可能となります



【連絡先】 市立池田病院 地域医療連携室 TEL 072-754-6379 (直通) FAX 072-754-6380

TEL 072-751-2881 (病院代表)

受付時間 平日 9:00 ~ 18:00 土曜日 9:00 ~ 12:30 (平日16:30以降、土曜日の救急対応については、救急外来での受付対応となります。)